

# 最終1棟 特別価格



分譲価格

3,080 (税込) 万円

最終1棟 特別価格

2,980 (税込) 万円

日当り良好 全室南側窓

## 最終1棟 特別価格

ミ・カーサ起 A棟

分譲価格

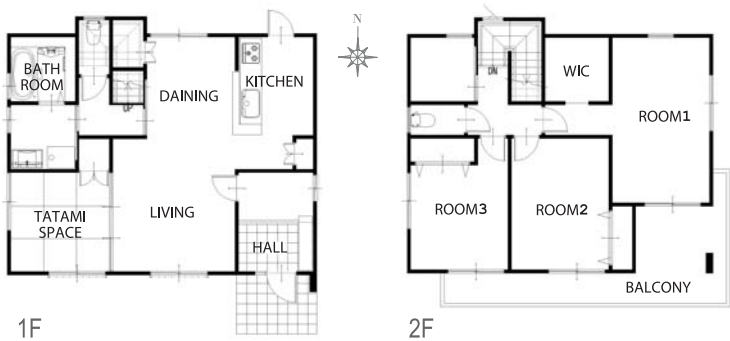
2,980 (税込) 万円

敷地面積：267.37㎡ (80.87坪)

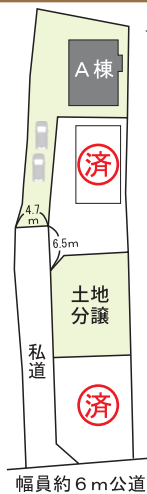
1F面積：64.00㎡ (19.36坪)

2F面積：72.00㎡ (21.78坪)

延床面積：136.00㎡ (41.14坪)



### Information / 物件情報



#### 【物件概要】

- 所在地：〔A棟〕一宮市起字下町 216-5、216-9
- 交通：名鉄尾西線「奥町」駅徒歩47分、バス停「起」徒歩6分
- 総区画数：2区画
- 今回販売区画数：1区画
- 構造：木造軸組工法2階建
- 地目：宅地
- 都市計画：市街化区域
- 用途：第1種住居地域
- 建ぺい率：60%
- 容積率：200%
- 建築確認番号：確認サービス第KS111-0110-00301号
- 設備：中部電力、プロパンガス、上水道、下水道
- 道路：〔A棟〕東側幅員4.7m私道に接道
- 売主・設計・施工：新陽開発株式会社
- 融資取扱銀行：三菱東京UFJ銀行、中京銀行、大垣共立銀行、ゆうちょ銀行、尾西信用金庫、ほか
- 取引有効期限：平成24年1月末日

### 【周辺情報】

- 一宮市立起小学校 徒歩約6分
- 一宮市立起保育園 徒歩約8分
- 内科小児科横井医院 徒歩約8分
- スーパーマルナカ起店 徒歩約8分
- いちい信用金庫起支店 徒歩約7分
- 大垣共立銀行祖父江支店 徒歩約13分



説明会開催中



シンヨーホーム  
0120-56-4446

案内看板

国道136号沿いの尾西歴史民族資料館の南隣。左の案内看板が目印です。

当日のお問い合わせは  
[090-4859-6464 担当：奥田]  
またはフリーダイヤル 0120-56-4446

sat. 10/29 - sun. 10/30 10:00-17:00

会場 一宮市起字下町 216-5, 216-6

土日は、ミカーサ起 完成見学会へ

幸せづくり いい家づくり  
Sinyo Home  
シンヨーホーム