

最終1邸

【ミ・カーサ祖父江】

【フラット35】S

住宅エコポイント

# 完成披露見学会 | 今週の土日

※発売前よりご好評いただき残り1邸です。見学会にお越しいただいた際に、完売している場合はご了承ください。また注文住宅をお考えの方の見学もお待ちしております。



美家  
ミ・カーサ  
MI CASA

## トイレまで暖かい 全床暖房CCFシステム

CCF システムとは、床下をひとつの空間（空気チャンバ）として考え、その空間に温風を送り込んで「床全体を暖める」という発想から生まれた温風床暖房システムです。そして、床全体を暖めた空気は、床吹出口から室内に放出され、室内空間も暖めてくれます。その結果、床を含めた家全体が暖くなる仕組みになっています。さらに、空気をきれいにする空気清浄機能を組み込み、床を暖める床暖房と、空間を暖める暖房、空気をきれいにする空気清浄機の三つの機能を融合させた新しいシステムがCCFシステムです。ちなみに夏は冷風を循環させて床冷房として機能します。

【C】

Clear air

きれいな空気を

【C】

Circulation

循環させる

【F】

Floor heating

床暖房

※CCFシステムの効果については裏面をご覧ください。

S i n y o . H o m e  
シンヨーホーム  
0120-56-4446  
info@sinyohome.jp

新陽開発株式会社  
〒492-8456 愛知県稲沢市氷室町内新田 2-6  
Tel . 0587-36-4558  
Fax . 0587-36-5237  
www.sinyohome.jp

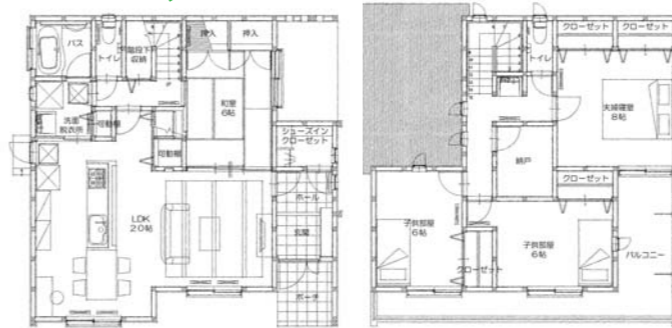
# 心地よい自然な暖かさを

体感してください。全く新しい発想から生まれた床暖房を。

冬、自然な暖かさ 夏、自然な涼しさ	床の隅々まで 冬あったか夏ひんやり	エアコンいらす 快適空間	床温度と室温の 温度差が2~5℃の 快適温度を保持
無垢の床なのに 床暖房	冷房のできる 床暖房	シラス壁とサーモウールの 調湿効果で床暖房 の効果も倍増	CO2 排出量削減で 地球にやさしい

## 【ミ・カーサ祖父江】A棟

分譲価格 **3,670** (税込) 万円



◆土地面積 237.94㎡ (71.98坪) ◆1F床面積 70.39㎡ (21.29坪)  
◆延床面積 128.36㎡ (38.82坪) ◆2F床面積 57.97㎡ (17.53坪)



場所がわからない時は  
担当の奥田までご連絡ください。  
090-4859-6464



この看板が目印です →

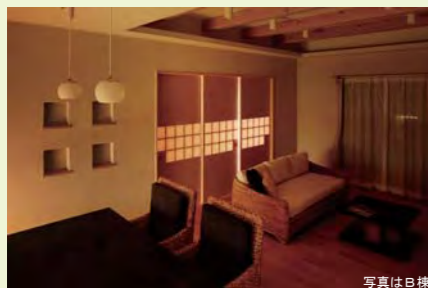
## MI CASA Style 注文住宅のような分譲住宅



写真はB棟

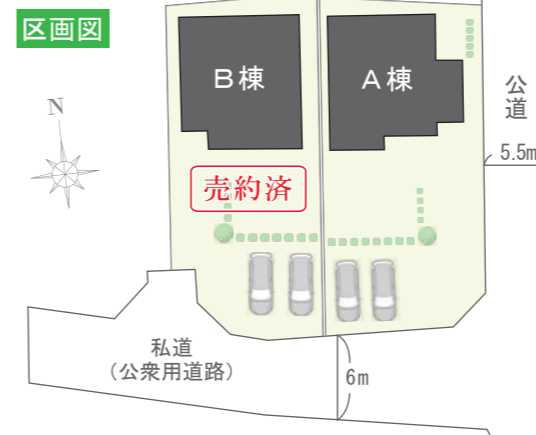


写真はB棟



写真はB棟

【写真右】ミ・カーサらしさを全面に押し出したLDK部分。構造材の梁を見せることで天井を高くし、玄関からリビングにつづくドアは天井まで高さがあるものを使用することで圧迫感のない広々とした空間を演出しています。そしてキッチンカウンターの表側には間接照明が設置され、ラグジュアリーでモダンなダイニングとなっています。【写真左中】押し入れと床の間が一体となった個性的な和室。床の間に設置された間接照明が個性を一層引き立てます。【写真左下】シンヨーホームオリジナルの透ける襖（ふすま）。その透かしによって、リビングが夜には幻想的な別の顔を見せます。【写真左上】ミ・カーサA棟とB棟の外観。



公道用道路：一般の交通の用に供する土地

## 優遇制度

### 【フラット35】S 対応住宅

【フラット35】Sとは、【フラット35】をお申し込みのお客さまが、省エネルギー性、耐震などの要件を満たす住宅を取得される場合に、当初10年間の金利について1.0%の引下げを受けられる制度です。ミ・カーサ祖父江はその技術基準をみたくしています。

### 住宅エコポイント 30万ポイント取得

住宅エコポイントとは、エコ住宅を新築・リフォームをされた方に対してポイントを発行し、商品との交換や追加工事の費用に充当することができる制度です。ミ・カーサ祖父江ご購入で30万エコポイント(30万円相当)取得でき、そのポイントを工事代金に充当できます。

- \*LIFE INFORMATION
- 名鉄尾西線「丸淵」駅 約600m 徒歩約7分
  - ローソン祖父江丸淵店 約550m 徒歩約6分
  - ソルティコメナカ 約900m 徒歩約11分
  - 祖父江上丸淵簡易郵便局 約1500m 徒歩約17分
  - 丸甲小学校 約1400m 徒歩約16分
  - 稲沢市役所/平和支所 約2300m 徒歩約26分
  - 法立保育園 約1400m 徒歩約16分

- \*物件概要
- 所在地：稲沢市祖父江町三丸淵宮前 97-7
  - 交通：名鉄尾西線「丸淵」駅徒歩7分
  - 総区画数：2区画
  - 今回販売区画数：1区画
  - 構造：木造軸組工法2階建
  - 地目：宅地
  - 用途：市街化調整区域(建築可能)
  - 建ぺい率：60%
  - 容積率：200%
  - 建築確認番号：H21 確認サービス第 S911-5402 号
  - 設備：中部電力、個別プロパンガス、個別浄化槽
  - 道路：〔A棟〕南側幅員約7.5mの公道用道路・東側幅員約5.5mの公道に接面
  - 売主：設計・施工：新陽開発株式会社
  - 融資取扱銀行：三菱東京UFJ銀行、中京銀行、尾西信用金庫、ほか
  - 取引有効期限：平成23年1月末日

## ご来場特典

ミ・カーサ善太新田の商談会にお越しいただきアンケートにお答えいただいた皆様に、素敵なプレゼントを差し上げます。

※ひと家族さまにつき1個とします。  
※数に限りがございます。万が一品切れの際はご了承ください。